



上海强五模具有限公司

SHANGHAI POWERFIVE MOULD CO., LTD.



质量第一

客户至上

效率领先



上海强五模具有限公司

SHANGHAI POWERFIVE MOULD CO., LTD.

上海强五模具有限公司，成立于2008年6月，位于上海市国际汽车城嘉定区，靠近曹安公路和翔江公路，交通便利。

公司主营业务包括汽车内饰件模具、摩托车覆盖件模具、园林机械组件模具和家电配件模具等，以及压铸模具的设计与制造。其中汽车内饰件以保险杠，副仪表盘、杂物箱、门板注塑件、座椅配件和各种电子产品模具等为主导产品。

公司技术力量雄厚，汇集了高水平的设计研发人才和经验丰富、技能优越的工程技术人才，实现了产品的虚拟设计和模流分析，并施行敏捷制造、逆向工程，确保产品质量，缩短制模周期。

公司秉承“质量第一、效率领先、客户至上”的经营管理理念，竭诚为客户打造模具精品。持续改进是我们不断前进的灵魂，精益求精是我们自始不断的追求，全程服务是我们永远坚守的承诺。我们热忱欢迎您的赐教和访问！

地址：上海市嘉定区江桥镇宝园四路475号（200182）

电话：+86-21-39116302

传真：+86-21-39116352

网址：<http://www.powerfive.com.cn>

邮件：client@powerfive.com.cn

联系人：王刚（总经理）

邮件：pw@powerfive.com.cn

Powerfive is found in June 2008, located automobile city in Jiading district Shanghai China. Near by Caoan RD and Xiangjiang RD, convenient for transportation.

The main business included: plastic moulds and toolings for auto inner trims, for motorcycle covers... and die casting moulds and toolings for the engine block and gear box.

With powerful technology and persons with ability, we supply our clients the best quality moulds, the best service and on time delivery.

Powerfive control the whole process with converse engineering designing, mouldflow, insure parts quality with CMM machine.

Powerfive concepty : "quality first ,efficiency leading, client is the GOD" .Continue improvement ,keep everything in improving. Complete service is our promises. Welcome to Powerfive and welcome to Shanghai China!

Address: NO. 475 Baoyuan Rd 4, Jiangqiao Jiading
Shanghai China (200182)

Tel: +86 21 39116302

Fax: +86 21 39116352

Website: <http://www.powerfive.com.cn>

E-mail: client@powerfive.com.cn

Contactore: Paul Wang

E-mail: pw@powerfive.com.cn

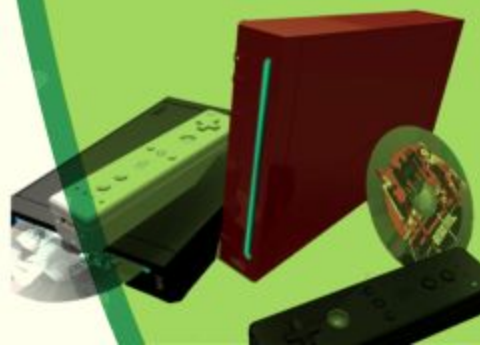
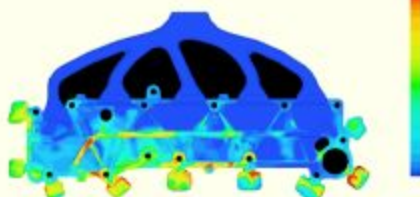
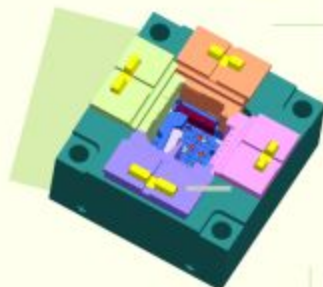
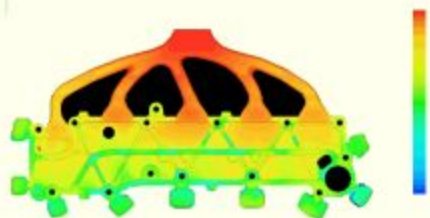
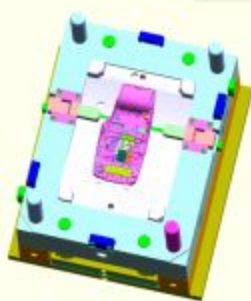
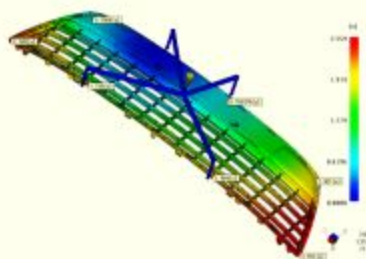
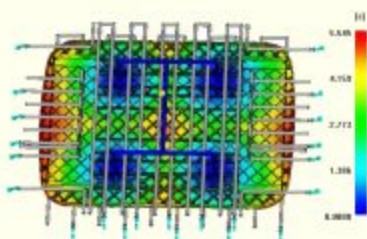
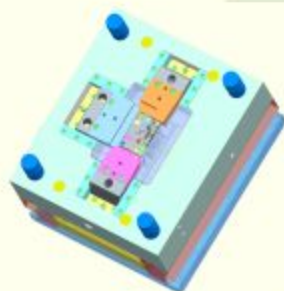
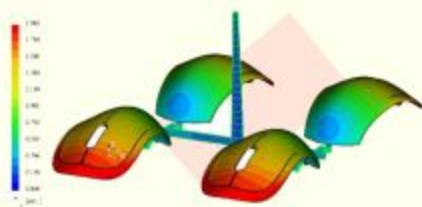
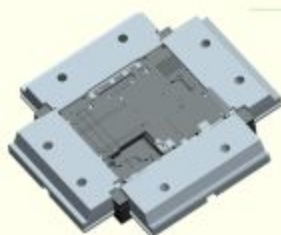
NO.1**QUALITY****NO.1****SERVICE****NO.1****EFFICIENT**



MOCKUP EXAMPLE



产品实例





模具加工设备

机械名称	型号	数量	生产厂家
加工中心	CNC V-10	1台	台湾晁群
加工中心(雕铣机)	CNC Carver_S600	1台	台湾佳铁
电火花	ZNC320	1台	台湾松旺
电火花	ZNC450	1台	台湾松旺
线切割	DK7732	1台	泰州中兴
线切割	DK7740	1台	泰州中兴
车床	CA6136	1台	沈阳机床
磨床	M7140K	1台	南通中南
磨床	AR-618S	1台	台湾亚克
铣床	TOM-3HG	1台	台湾旭正
铣床	TOM-3HG	1台	台湾旭正
摇臂钻床	ZQ3040X13	1台	滕州森铁
卧式带锯床	G4030	1台	丽水神雕

 焊接设备

机械名称	型号	数量	生产厂家
氩弧焊机	WS-315	1台	深圳华美德

 测量设备

机械名称	型号	数量	生产厂家
花岗石检验平台	1000X750X150	1台	泊头精达
三坐标测量仪	CMM-564M(手动)	1台	英国 RENISHAW





上海强五模具有限公司

SHANGHAI POWERFIVE MOULD CO., LTD.

地址：上海市嘉定区江桥镇宝园四路475号（200182）

Add: NO. 475 Baoyuan Rd 4, Jiangqiao Jiading Shanghai
China (200182)

Tel: 86-21-39116302

Fax: 86-21-39116352

Website: <http://www.powerfive.com.cn>

E-mail: client@powerfive.com.cn

胜辛南路

宝园四路

强五模具

A5

宝园七路

宝园五路

翔江公路

曹安公路